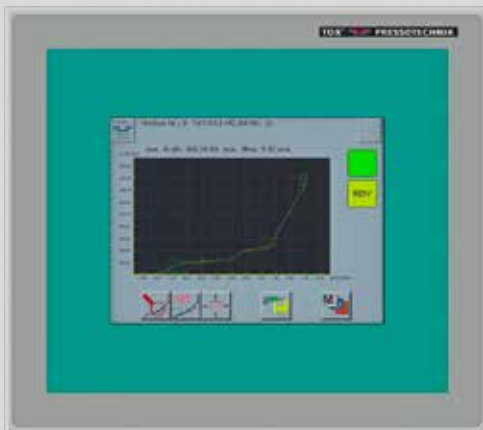


# TOX®-Einpressüberwachungen

Typenblatt 100.10  
2020/02



# TOX<sup>®</sup>-Einpressüberwachungen

## Produktionsprozesse in Echtzeit überwachen

Die TOX<sup>®</sup>-Einpressüberwachungen überwachen lückenlos Prozesse, bei denen genau definierte funktionelle Zusammenhänge zwischen Kraft und Weg nachgewiesen werden müssen. Ideale Anwendung finden sie bei der Überwachung von Füge-, Niet-, Einpress- und Verstemmvorgängen und sorgen dort für fortlaufende Qualitätssicherung in der Produktion.

Dabei lesen die Geräte im Messbetrieb von zwei Messkanälen ‚X‘ und ‚Y‘ je paarweise zusammengehörende Kraft-Weg-Datenpaare. Die Daten werden in einen Speicher geschrieben und lassen sich grafisch darstellen. Die resultierende Kraft-Weg-Funktion wird mit vorgegebenen Grenzwerten der eingestellten Fensterwerte bzw. Hüllkurve verglichen. Bei Einhaltung der Grenzwerte wird eine IO-Meldung, andernfalls eine NIO-Meldung ausgegeben.

### Konfiguration

Direkt am Gerät können die Konfiguration und Parametrierung vorgenommen, sowie Qualitätsdaten ausgewertet werden. Das Display ermöglicht dank übersichtlicher Grafikdarstellung eine schnelle visuelle Kontrolle.

Der Wechsel von Fertigungsteilen lässt sich durch die Auswahl des jeweiligen Prüfprogramms einfach und schnell realisieren. Dafür stehen 64 individuell definierbare Programme zur Verfügung, die entweder durch eine SPS oder per Menü aufgerufen werden können.

### Funktionen

- Simultane Echtzeit-Überwachung der Fertigungsprozesse
- Liefert wichtige Informationen über den Prozessablauf
- Spezielle Überwachung per Fenster- und Hüllkurventechnik
- Individuelle Messprogramme verfügbar
- Bediensprache umschaltbar
- Datensicherung der Messkurven und Endwerte
- Mehrere Passwortlevel
- Farb-Touchscreen



Die EPW 400 überwacht Einpressvorgänge und ist als Ein- und Anbaugerät erhältlich.



EPW 500FP: die wirtschaftliche Alternative ist als Anbaugerät erhältlich.

### Erweiterungsmöglichkeiten

- TOX<sup>®</sup>-Auswerteeinheit mit erweiterter Anzeige und Quittierfunktion
- Feldbus-Schnittstellen

### Kompakt-Gerät

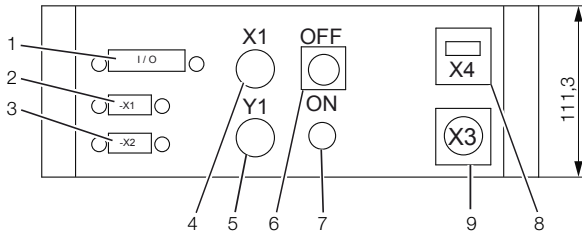
- Schwenkbares Gehäuse
- Befestigungsbügel passend für Rittal CP60- und VESA 75x75 MIS-D-Halterungen

| Technische Daten   | EPW 400   | EPW 500FP   |
|--|---|---|
| Anwendung  | Überwachung von Einpressprozessen   | Überwachung von Einpressprozessen, insbesondere für die Tischpressen TOX®-FinePress |
| Versorgungsspannung  | 24VDC   | 24VDC   |
| Stromaufnahme  | ≤ 1 A   | ≤ 1 A   |
| Display  | 5,7" Farb-Touchscreen<br>TFT LCD 640x480 (VGA)<br>Farbtiefe 16 Bit  | 7" Farb-Touchscreen<br>LCD 800x480 (WVGA)<br>Farbtiefe 16 Bit                       |
| Ein- / Ausgänge  | - Digital: 16 Eingänge/8 Ausgänge<br>- Analog: 2 Ausgänge   | - Digital: 13 Eingänge/8 Ausgänge<br>- Analog: 3 Ausgänge                           |
| Anzahl der Messprogramme   | 64  | 128   |
| Maße B x H x T (mm)  | Einbauversion: 210 x 185 x 123,5<br>(T 99 bei zwei Steckplätzen)<br>Anbauversion: 320 x 305 x 149                         | Gehäusemaß: 244 x 207 x 75  |
| Gewicht  | Einbauversion 1,5 kg<br>Anbauversion 4 kg   | 2,5 kg  |
| Schnittstellen-Anschlüsse  | Ethernet, USB, Digital Ein/Aus  | USB, Digital Ein/Aus  |
| Feldbus-Schnittstellen   | Ethernet, PROFIBUS DP, PROFINET CU, DeviceNet,<br>Ethernet IP, CANopen, PROFINET LWL, EtherCAT                            | –   |
| Schutzart  | Einbaugerät IP54 Frontplatte<br>IP20 Gehäuse<br>Anbaugerät IP54   | IP 67 Frontplatte<br>IP 40 Gehäuserückseite   |
| Messkanäle:<br>Kraft DMS<br>Kraft Normsignal<br>Weg Normsignal             | ■<br>■<br>■   | ■ (1,1 mV/V)<br>■<br>■  |
| Messkanal-Auflösung  | 16Bit   | 16Bit   |
| Max. Abtastrate  | 2000Hz  | 2000Hz  |
| Überwachung per Fenster- und/oder Hüllkurventechnik                        | max. 10 Fenster<br>■  | max. 10 Fenster<br>■  |
| Passwortschutz   | ■   | ■   |
| Anzeige letzte Messkurven im Diagramm                                      | 10  | 10  |
| Anzahl letzte Endwerte im Speicher<br>Anzahl letzte Messkurven im Speicher | 1000<br>100   | 1000<br>100   |
| Datensicherung   | 100 Messkurven und 1000 Endwerte übertragbar<br>auf USB-Memory-Stick als CSV-Datei<br><br>Datensicherung mit TOX®softWare | 100 Messkurven und 1000 Endwerte übertragbar<br>auf USB-Memory-Stick als CSV-Datei  |

# TOX<sup>®</sup>-Einpressüberwachung EPW 400

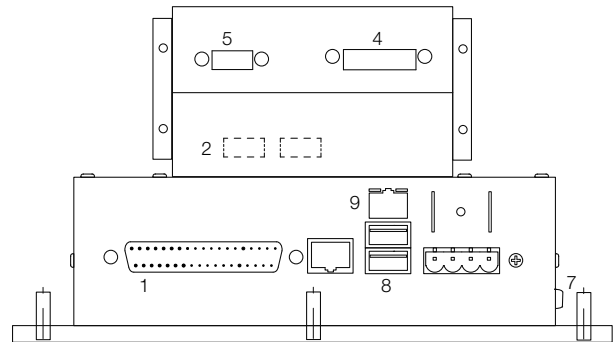
## Anschlüsse und Maße

### Anschlüsse Anbauversion

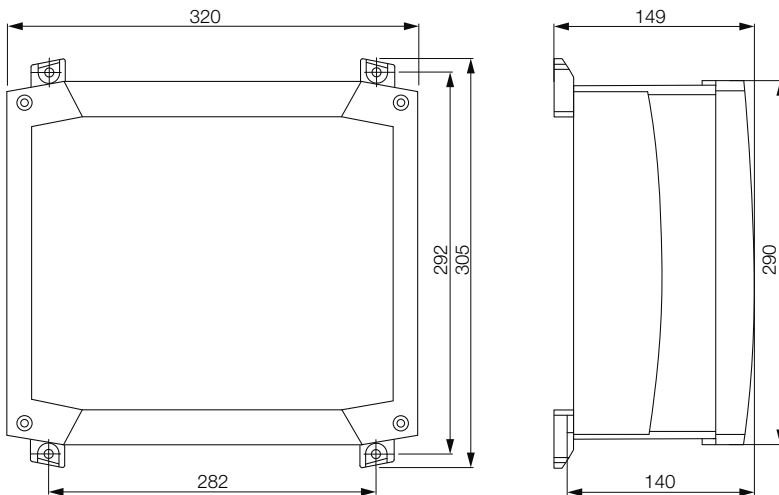


- |                                  |                               |
|----------------------------------|-------------------------------|
| 1 Digitaler Eingang / Ausgang    | 6 Hauptschalter               |
| 2 Feldbus-Schnittstelle (Option) | 7 Spannungsversorgung 24 V DC |
| 3 Reserve                        | 8 USB-Schnittstelle           |
| 4 Wegaufnehmer X1                | 9 Ethernet-Schnittstelle      |
| 5 Kraftaufnehmer Y1              |                               |

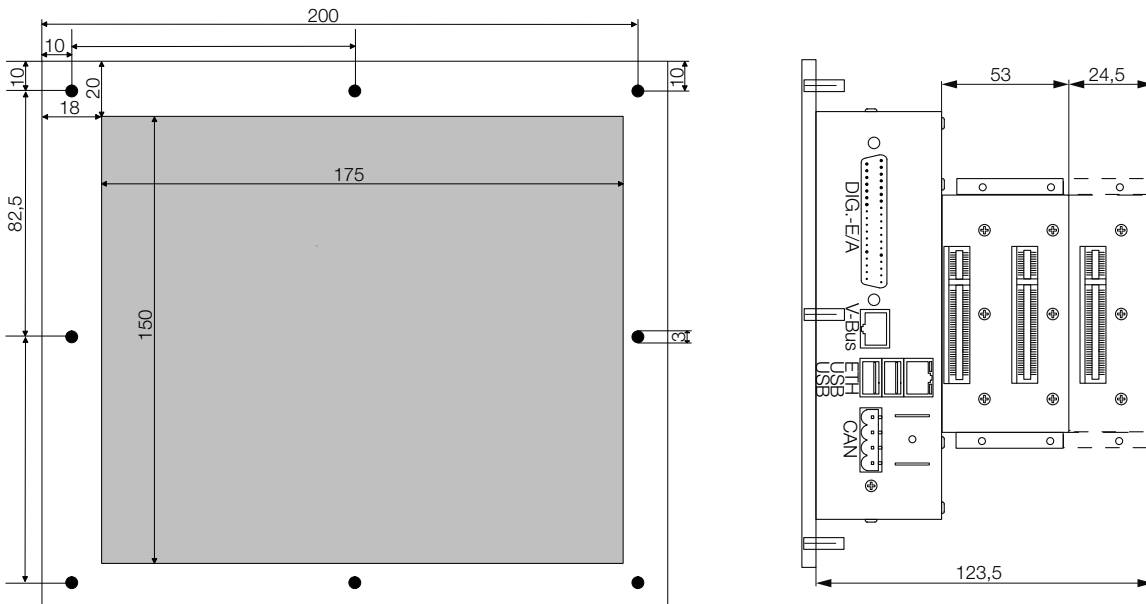
### Anschlüsse Einbauversion



### Abmessungen Anbauversion



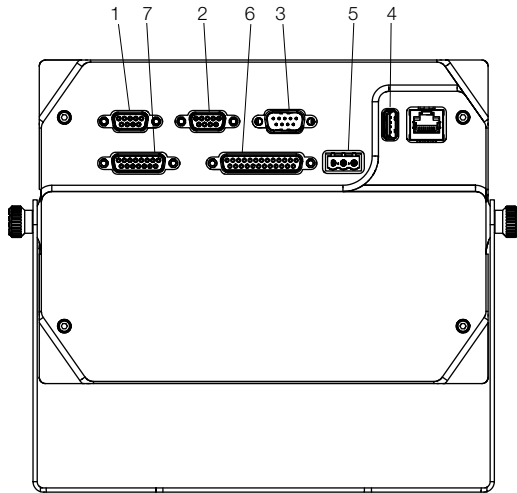
### Abmessungen Einbauversion



# TOX®-Einpressüberwachung EPW 500FP

## Anschlüsse und Maße

### Anschlüsse



- 1 DMS-Kraftsignal
- 2 Normsignal Kraft
- 3 Analoger Ausgang
- 4 USB-Schnittstelle
- 5 Spannungsversorgung
- 6 Digitaler Eingang / Ausgang
- 7 Wegsensoren potentiometrisch  
sowie mit Normsignalausgang

### Abmessungen

